

Latitude 15 5000 Series

E5570

Quick Start Guide

Priručnik za brzi početak rada

Gyors üzembe helyezési útmutató

Краткое руководство по началу работы

Priručnik za brzi start



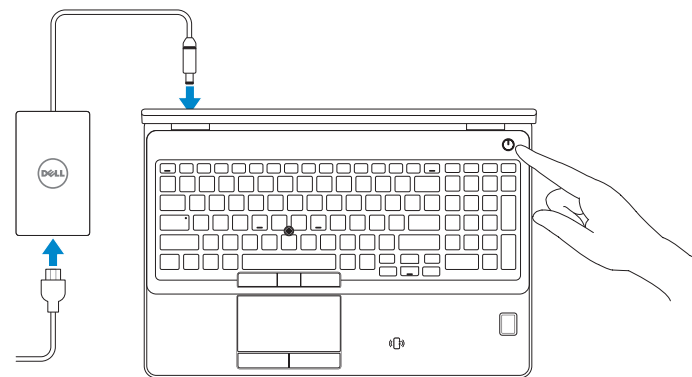
1 Connect the power adapter and press the power button

Priključite adapter za napajanje i pritisnite gumb za uključivanje/isključivanje

Csatlakoztassa a tápadaptert és nyomja meg a bekapcsológombot

Подключите адаптер источника питания и нажмите на кнопку питания

Povežite adapter za napajanje i pritisnite dugme za napajanje



2 Finish operating system setup

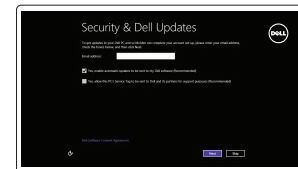
Završetak postavljanja operacijskog sustava

Fejezse be az operációs rendszer beállítását

Завершите настройку операционной системы

Završite sa podešavanjem operativnog sistema

Windows 8.1



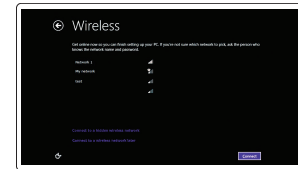
Enable security and updates

Omogućite sigurnost i ažuriranja

Kapcsolja be a számítógép védelmét és a frissítéseket

Включите службы обеспечения безопасности и автоматического обновления

Omogućite zaštitu i ažuriranja



Connect to your network

Spojite se na vašu mrežu

Kapcsolódjon a hálózathoz

Подключитесь к сети

Povežite sa svojom mrežom

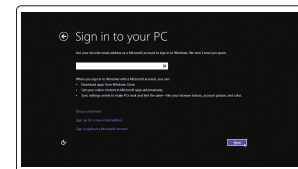
NOTE: If you are connecting to a secured wireless network, enter the password for the wireless network access when prompted.

NAPOMENA: Ako se povežete na sigurnu bežičnu mrežu, upišite zaporku za pristup bežičnoj mreži kad se to zatraži.

MEGJEGYZÉS: Ha egy biztonságos vezeték nélküli hálózathoz csatlakozik, adja meg annak jelszavát, amikor erre a vezeték nélküli hálózathoz való hozzáféréshez szükség van.

ПРИМЕЧАНИЕ: В случае подключения к защищенной беспроводной сети при появлении подсказки введите пароль для доступа к беспроводной сети.

NAPOMENA: Ako se povezivanje vrši na zaštićenu bežičnu mrežu, unesite lozinku za pristup bežičnoj mreži kada se to od vas zatraži.



Sign in to your Microsoft account or create a local account

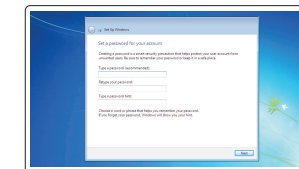
Prijavite se u Microsoft račun ili izradite lokalni račun

Jelentkezzen be a Microsoft fiókjába, vagy hozzon létre helyi fiókot

Войдите в учетную запись Microsoft или создайте локальную учетную запись

Prijavite se na svoj Microsoft nalog ili kreirajte lokalni nalog

Windows 7



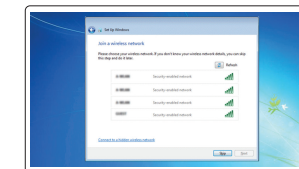
Set a password for Windows

Postavite zaporku za Windows

Állítson be jelszót a Windows-hoz

Установите пароль для Windows

Podesite lozinku za Windows



Connect to your network

Spojite se na vašu mrežu

Kapcsolódjon a hálózathoz

Подключитесь к сети

Povežite sa svojom mrežom

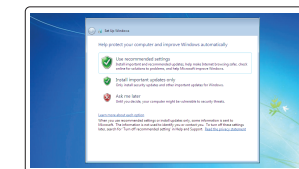
NOTE: If you are connecting to a secured wireless network, enter the password for the wireless network access when prompted.

NAPOMENA: Ako se povežete na sigurnu bežičnu mrežu, upišite zaporku za pristup bežičnoj mreži kad se to zatraži.

MEGJEGYZÉS: Ha egy biztonságos vezeték nélküli hálózathoz csatlakozik, adja meg annak jelszavát, amikor erre a vezeték nélküli hálózathoz való hozzáféréshez szükség van.

ПРИМЕЧАНИЕ: В случае подключения к защищенной беспроводной сети при появлении подсказки введите пароль для доступа к беспроводной сети.

NAPOMENA: Ako se povezivanje vrši na zaštićenu bežičnu mrežu, unesite lozinku za pristup bežičnoj mreži kada se to od vas zatraži.



Protect your computer

Zaštite svoje računalo

Védje számítógépét

Защитите свой компьютер

Zaštite svoj računar

Ubuntu

Follow the instructions on the screen to finish setup.

Za dovršetak postavljanja pratite upute na zaslonu.

A beállítás befejezéséhez kövesse a képernyőn megjelenő utasításokat.

Для завершения установки следуйте инструкциям на экране.

Pratite uputstva na ekranu da biste završili podešavanje.

Locate Dell apps in Windows 8.1

Locirajte Dell aplikacije u Windows 8.1

Keresse meg a Dell alkalmazásokat Windows 8.1 alatt

Найдите приложения Dell в Windows 8.1

Pronadite Dell aplikacije u sistemu Windows 8.1



Register your computer

Registrijate svoje računalo | Regisztrálja a számítógépét

Зарегистрируйте компьютер | Regisztrujte svoj računar



Dell Backup and Recovery

Backup, recover, repair, or restore your computer

Izrada sigurnosna kopija, obnova, popravak ili vraćanje računala

Készítsen biztonsági mentést, állítsa helyre, javítsa vagy állítsa helyre számítógépét

Выполните резервное копирование, восстановление или ремонт компьютера

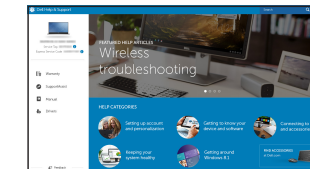
Napravite rezervnu kopiju računara, oporavite, popravite ili vratite računar u prethodno stanje



Dell Help & Support

Dell pomoć i podrška | Dell súgó és támogatás

Справка и поддержка Dell | Dell pomoć i podrška



Dell SupportAssist

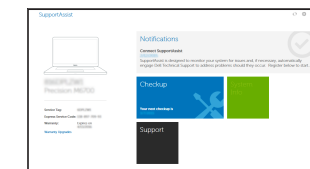
Check and update your computer

Provjerite i ažurirajte računalo

Ellenőrizze és frissítse számítógépét

Проверяйте и обновляйте свой компьютер

Proverite i ažurirajte računar



Product support and manuals

Podrška i priručnici za proizvod

Terméktámogatás és kézikönyvek

Техническая поддержка и руководства по продуктам

Podrška i uputstva za proizvod

Contact Dell

Kontaktiranje tvrtke Dell | Kapcsolatfelvétel a Dell-lel

Обратиться в компанию Dell | Kontaktirajte Dell

Regulatory and safety

Právne informácie i sigurnost

Szabályozások és biztonság

Соответствие стандартам и технике безопасности

Regulatorne i bezbednosne informacije

Regulatory model

Regulatorni model

Szabályozó modell

Модель согласно нормативной документации

Regulatorni model

Regulatory type

Regulatorna vrsta | Szabályozó típus

Тип согласно нормативной документации | Regulatorni tip

Computer model

Model računala | Számítógép modell

Модель компьютера | Model računara

[Dell.com/support](#)

[Dell.com/support/manuals](#)

[Dell.com/support/windows](#)

[Dell.com/support/linux](#)

[Dell.com/contactdell](#)

[Dell.com/regulatory_compliance](#)

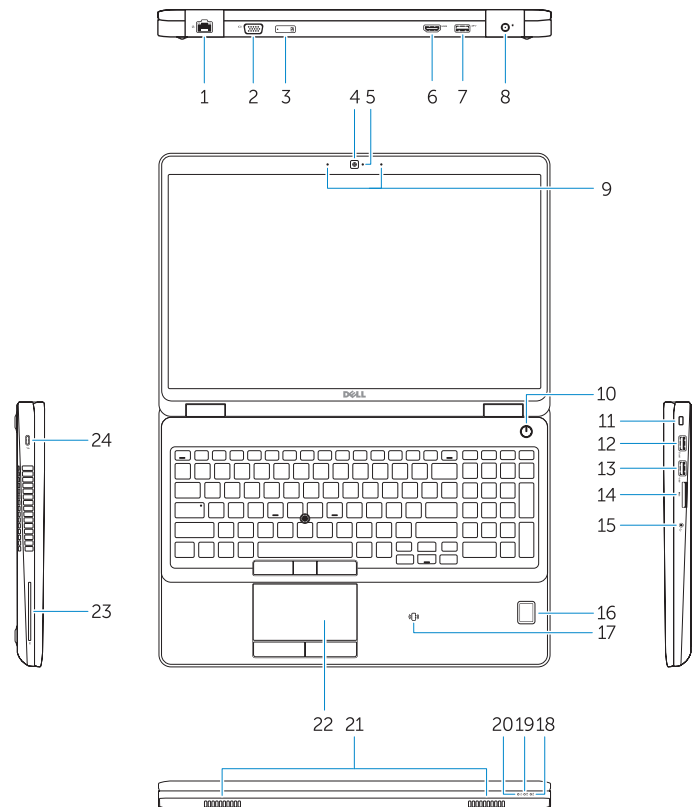
P48F

P48F001

Latitude 15-E5570

Features

[Značajke](#) | [Jellemzők](#) | [Характеристики](#) | [Funkcije](#)



1. Network connector
2. VGA connector
3. SIM-card slot (optional)
4. Camera (optional)
5. Camera-status light (optional)
6. HDMI connector
7. USB 3.0 connector
8. Power connector
9. Dual Array microphones
10. Power button
11. Security-cable slot
12. USB 3.0 connector with PowerShare
13. USB 3.0 connector
14. SD memory-card reader
15. Headset connector
16. Fingerprint reader (optional)
17. Contactless smart card reader (optional)
18. Battery-status light
19. Hard-drive activity light
20. Power-status light
21. Speakers
22. Touchpad
23. Smart-Card Reader (optional)
24. Thunderbolt 3 connector (optional)
25. Dock connector
26. Service-tag label

1. Mrežni priključak
2. VGA priključak
3. Utor za SIM karticu (opcionalni)
4. Kamera (opcija)
5. Svjetlo statusa kamere (opcija)
6. HDMI priključak
7. USB 3.0 priključak
8. Priključak za napajanje
9. Dvostruki mikrofoni
10. Gumb za uključivanje/isključivanje
11. Utor za sigurnosni kabel
12. USB 3.0 priključak s PowerShare
13. USB 3.0 priključak
14. Čitač memorijske SD kartice
15. Priključak za slušalice
16. Čitač otiska prsta (opcija)
17. Beskontaktni čitač pametne kartice (opcija)
18. Svjetlo statusa baterije
19. Indikator aktivnosti tvrdog pogona
20. Svjetlo statusa napajanja
21. Zvučnici
22. Podloga osjetljiva na dodir
23. Čitač pametne kartice (opcija)
24. Thunderbolt 3 priključak (opcija)
25. Priključak za spajanje
26. Najlepnicica servisne oznake

1. Hálózati csatlakozó
2. VGA csatlakozó
3. SIM kártya nyílás (opcionális)
4. Kamera (opcionális)
5. Kamera állapotjelző fény (opcionális)
6. HDMI csatlakozó
7. USB 3.0 csatlakozó
8. Tápcsatlakozó
9. Kettős tömbmikrofonok
10. Bekapcsológomb
11. Biztonsági kábel foglata
12. USB 3.0 csatlakozó PowerShare-rel
13. USB 3.0 csatlakozó
14. SD memóriakártya olvasó
15. Fejhallgató csatlakozó
16. Ujjlenyomat leolvasó (opcionális)
17. Érintésmentes SmartCard olvasó (opcionális)
18. Akkumulátor állapot jelzőfény
19. Merevlemez-meghajtó aktivitás jelzőfény
20. Bekapcsolás állapot jelzőfény
21. Hangszórók
22. Érintőpad
23. SmartCard olvasó (opcionális)
24. Thunderbolt 3 csatlakozó (opcionális)
25. Dokkoló csatlakozó
26. Szervíz fül címke

1. Сетевой разъем
2. Разъем VGA
3. Слот для SIM-карты (заказывается дополнительно)
4. Камера (заказывается дополнительно)
5. Индикатор состояния камеры (заказывается дополнительно)
6. Разъем HDMI
7. Разъем USB 3.0
8. Разъем питания
9. Два направленных микрофона
10. Кнопка питания
11. Слот для защитного кабеля
12. Разъем USB 3.0 с поддержкой функции PowerShare
13. Разъем USB 3.0
14. Устройство чтения карт SD
15. Разъем для наушников
16. Сканер отпечатков пальцев (дополнительно)
17. Устройство чтения бесконтактных смарт-карт (заказывается дополнительно)
18. Индикатор состояния батареи
19. Индикатор работы жесткого диска
20. Индикатор состояния питания
21. Динамики
22. Сенсорная панель
23. Устройство чтения смарт-карт (заказывается дополнительно)
24. Разъем Thunderbolt 3 (заказывается дополнительно)
25. Разъем для стыковки
26. Метка обслуживания

1. Mrežni konektor
2. VGA konektor
3. Slot za SIM karticu (opciono)
4. Kamera (opcija)
5. Svetlo za status kamere (opcija)
6. HDMI konektor
7. USB 3.0 konektor
8. Konektor za napajanje
9. Dvosmerni mikrofoni
10. Dugme za napajanje
11. Slot za zaštitni kabl
12. USB 3.0 konektor sa PowerShare funkcijom
13. USB 3.0 konektor
14. Čitač SD memorijskih kartica
15. Konektor za slušalice
16. Čitač otiska prsta (opcija)
17. Čitač beskontaktnih smart kartica (opcija)
18. Svetlo za status baterije
19. Svetlo za aktivnost čvrstog diska
20. Svetlo za status napajanja
21. Zvučnici
22. Tabla osjetljiva na dodir
23. Čitač smart kartica (opcija)
24. Thunderbolt 3 konektor (opcija)
25. Konektor za priključivanje na bazu
26. Nalepnica sa servisnom oznakom



ODGM7NA02

© 2016 Dell Inc.

© 2016 Microsoft Corporation.

© 2016 Canonical Ltd.



Printed in China.

2016-08